

## **Memorial descritivo - Máquina de moldagem por injeção**

**Equipamento:** Máquina de moldagem por injeção

**Descrição:** Máquina de moldagem por injeção I0000035

**Marca:** Sumitomo Demag

**Modelo:** System 650-1000-3300

### **Descrição da máquina e do equipamento**

Máquina de moldagem por injeção de plástico Sumitomo Demag. Essa máquina é construída em diferentes tipos de aço com diferentes ligas. Ela é montada em pés ajustáveis, antiderrapantes e vibratórios. A máquina tem uma força de fixação de 650 toneladas e trabalha de forma monoinjetora com cabeçote horizontal de forma sincronizada, de acordo com o molde dentro da máquina. A máquina é uma tecnologia híbrida (elétrica + hidráulica). A unidade de injeção horizontal é elétrica, enquanto a unidade de fixação e a unidade de injeção vertical são hidráulicas. A máquina também é equipada com dois tubos de nitrogênio (enviados sem carga) que ajudam no movimento rápido das peças hidráulicas.

### **Características técnicas do equipamento**

#### Dimensões aproximadas da máquina completa:

Comprimento: 9382 mm  
Largura: 2475 mm  
Altura: 2480 mm

#### Energia elétrica:

Tipo de alimentação: Trifásico – 50/60 Hz  
Tensão de trabalho: 380V  
Tensão de comando: 24 V  
Instalação elétrica: Integrada dentro do painel elétrico.

#### Energia pneumática:

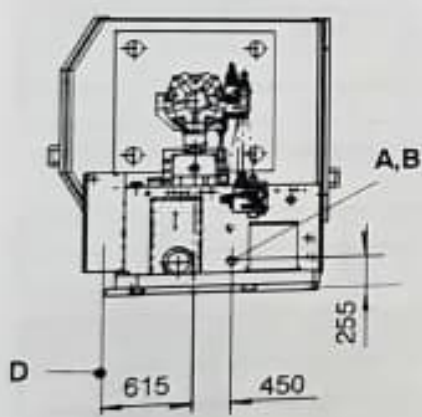
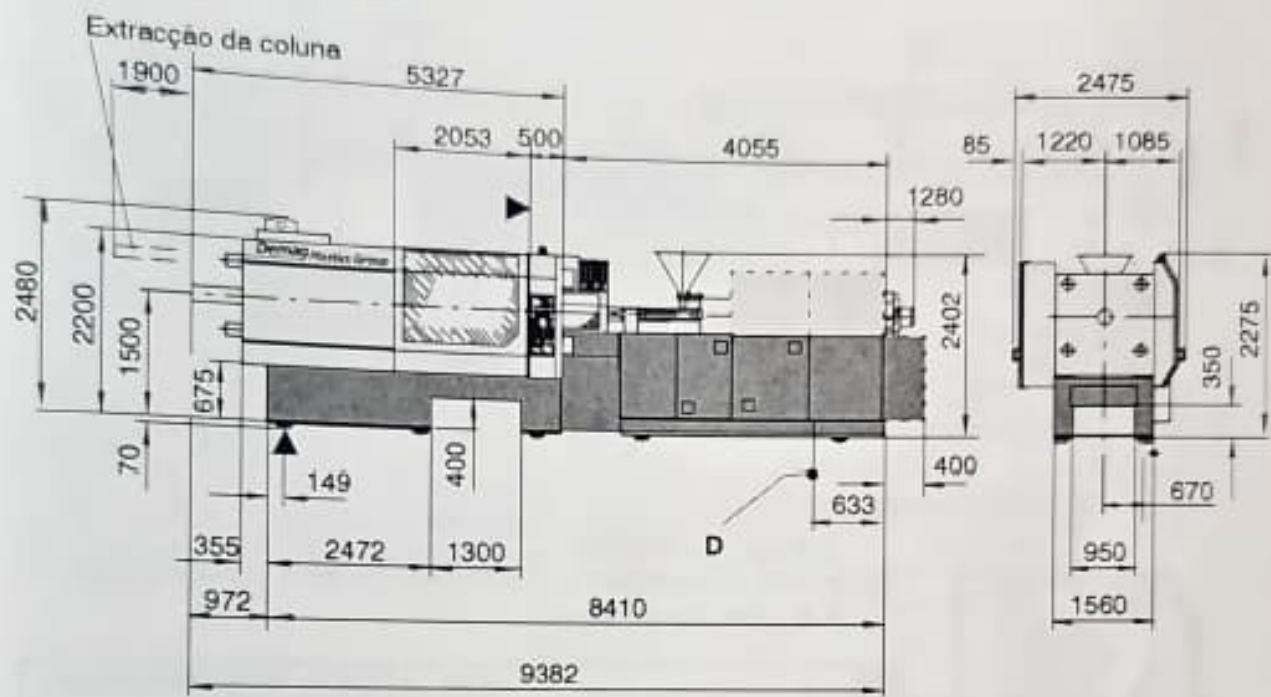
Fluido utilizado: Ar comprimido.  
Pressão máxima: 6 Bar  
Pressão mínima: 5 Bar  
Instalação pneumática: Incorporada à máquina com filtro de ar.

#### Temperatura ambiente:

Mínimo: 5°C  
Máximo: 45°C

#### Ruído:

< 90db



▲ Ponto de referencia

▶ Area de montagem de molde (prato fixo de fixação do molde)

		Ligação da água de refrigeração	
		junto	separado *)
<b>A</b>	Entrada água refrigeração	1"	1"
<b>B</b>	Saída água refrigeração	1 1/2"	1"

\*) 1x refrigeração do molde e 1x refrigeração do óleo hidr./refrigeração da zona de entr.mat. (Option)

<b>D</b>	Ligação eléctrica	
----------	-------------------	--

